

SHORT
RADIUS

1350 Kg



MINIBAGGER M-13

TRANSPORTGEWICHT
Kg 1350



MESSERSÌ S.p.A.

IL GIGANTE BLU

Azienda certificata



EIGENSCHAFTEN

Der Minibagger **M13** ist, dank seinem geringen Gewicht (**nur 1350 Kg.**), ideal für den Transport mit Fahrzeugen die einen Gesamtgewicht von 3,5 Tonnen (voll beladen) nicht überschreiten, sowie auch für den Transport mit Pkw und Anhänger.

- Das originelle Design mit einem Heckschwenkradius von nur 650 mm und mit einem totalen Schutz der Motorhaube machen aus dieser Maschine einen perfekten **SR** (Short Radius) Bagger.
- Der gefederte und verstellbare Fahrersitz garantiert sicheres und ermüdungsfreies Arbeiten. Nach vorne kippbar für einen leichten Zugang zu alle Komponenten für Service- oder Wartungszwecke.
- Feststellvorrichtung aller Servo- und Hebelsteuerungen mit gehobener Armlehne, damit jegliche unkontrollierte Bewegung der Maschine durch zufälliges berühren der Hebel oder Joystick ausgeschlossen wird.
- Hervorragende Manövrierfähigkeit dank der Servosteuerung der Joysticks für die Löffel- und Armbewegung.
- Das Design, die einfache Wartung und die Sicherheit wurden beim entwerfen dieser Maschine besonders gepflegt.
- Die abgerundete Linie erinnert an diejenigen der Vorgängermodelle und so entsteht eine Kontinuität im Styl und Image.

STANDARD AUSRÜSTUNG: - Fahrerschutz erfüllt FOPS - TOPS Normen - Löffel 300 mm (Löffelinhalt SAE 25 lt) - Bedienungs- und Wartungshandbuch, Ersatzteilhandbuch.

AUSRÜSTUNGSOPTIONEN: - Löffel 250, 350, 450, 500 mm standard, für Gestein und für Schnellanschluss - Grabenreinigungsschaufel fest und ausrichtbar - Konusförmige Schaufel - Schnellanschluss mechanisch oder hydraulisch - Abbruchhammer hydraulisch - Abbruchhammer hydraulisch manuell - Hydraulischer Bohrer

TECHNISCHE DATEN

MOTOR:

- Hersteller und Typ		Kubota D902
- Max. Motorleistung bei 3200 rpm (DIN 6271)		HP/Kw 20.4/15
- Motorleistung bei 2400 rpm		HP/Kw 19/14
- Zylinder	N°	3
- Hubraum	cm³	898
- Wassergekühlt		
- Batterie	N°	1 - 12 V - 44 Ah

TECHNISCHE DATEN

HYDRAULIKANLAGE:

- Hydrostatischer Antrieb mit Orbitalmotoren und Planetenuntersetzungsgetriebe mit Negativbremse. Ventilsteuerung.
- N. 2 Zahnradpumpen Lt/min 15 x 2
- Gesamtförderleistung Lt/min 30
- Förderleistung für Nebenantrieb Lt/min 30
- Max Betriebsdruck bar 170
- Velocità di rotazione torretta g/min 9.5
(con motore idraulico orbitale)
- Hydraulische Servosteuerung mit Joystick für die Schaufel- und Armbewegung, sowie die Turmdrehung.
- Mechanische Steuerung mit Bedienhebel für die Translation und Pedal für Schwenkung, Nebenantrieb mit Einfach- und Doppelwirkung.
- Bedienhebel für Planierschild.
- Wärmeaustauscher für die Kühlung des Hydrauliköls.

UNTERWAGEN:

- Kastenförmiger Profilrahmen aus Stahlblech.
- Raupentyp und Breite mm gummi 200
- Raupenrollen N° 3+3 unten/
Gelischuh oben
Schimerfett
Einstellschraube 250 x 990
- Raupenspannung
- Raupenspannung
- Planierschild mm

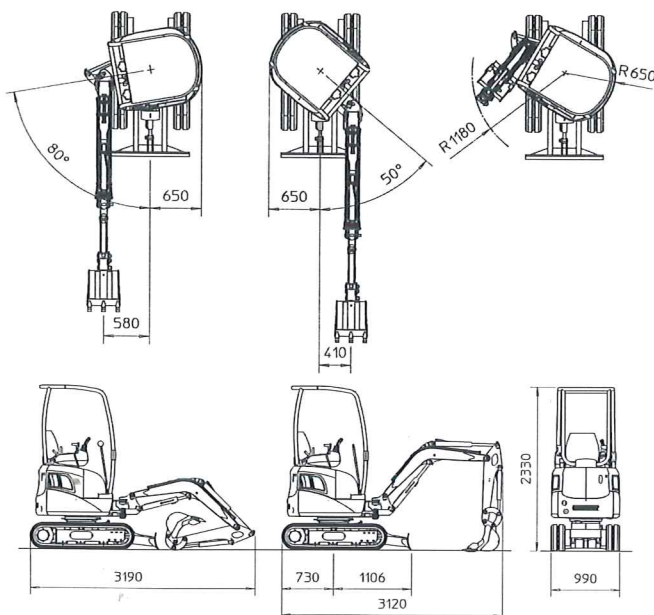
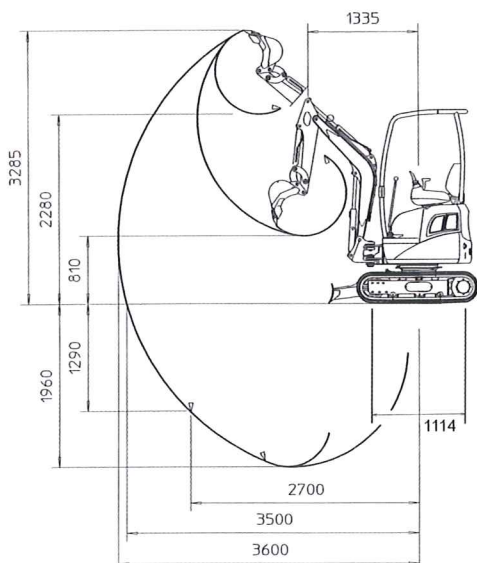
BETRIEBSDATEN:

- Transportgewicht	Kg	1350
- Betriebsgewicht	Kg	1420
- Reißkraft am Zahn	daN	1200
- Ausgrabungskraft	daN	800
- Fahrgeschwindigkeit	Km/h	1.8
- Steigvermögen	über %	100
- Bodendruck	Kg/cm	0.285

FÜLLMENGEN:

- Kraftstofftank	lt	20
- Hydrauliköltank	lt	19

ABMESSUNGEN UND BETRIEBSDATEN



Änderungen ohne Ankündigung vorbehalten, Angaben ohne Gewähr.

MESSERSI S.p.A.

Sede Legale: Via Thomas Edison, 6
60027 OSIMO (AN) Italy
Sede Amm. E Stab.: Via Arcevese, 44
60010 CASINE di OSTRA (AN) Italy
Tel. 071.688771 r.a. - Fax 071.688586
Web: www.messersi.it
E-mail: messersi@messersi.it



90060099